

Grille tarifaire 2021-2022

Type d'accueil	Tarif minimum	Pourcentage à appliquer	Tarif maximum
Journée sans repas	2.85 €	0.78 %	8.58 €
Journée avec repas	4.75 €	1.30 %	14.30 €
Demi-journée	1.90 €	0.52 %	5.72 €
Demi-journée avec repas	3.80 €	1.04 %	11.44 €
Accueil supplémentaire matin (à partir de 7h30)	0.65 €	0.21 %	1.75 €
Accueil supplémentaire matin (à partir de 8h00)	0.45 €	0.11 %	1.20 €
Sortie	5 €	1.72 %	17.50 €

Ex : pour une famille dont le QF est de 612  
 le prix d'une journée avec repas sera de  $612 \times 1.30 \% = 7,96 \text{ €}$

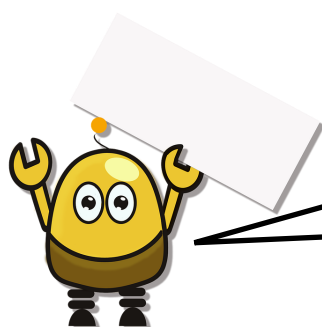
# MODALITES D'INSCRIPTION



Carte annuelle et familiale  
13€

Frais d'inscription  
2 € 50

A l'inscription, amener le carnet de santé et le quotient familial - Tarifs variables en fonction du quotient familial  
 Tarifs spéciaux pour les sorties et certaines activités – Possibilité de régler en chèque vacances



Accueil à la carte  
Ouvert de 7h30 à  
18h30



## Accueil de loisirs CENTRE SOCIAL DE MONTBRISON

3-4 ans

5-6 ans

7-8 ans

9-11 ans

### MERCREDIS DE JANVIER ET FÉVRIER